

Воздушные мембранные компрессоры используются для аэрации рыбоводных бассейнов, небольших водоемов, транспортных контейнеров, аквариумов и т.д. Эти компактные компрессоры могут работать в непрерывном режиме, отличаются низким потреблением электроэнергии, высокой производительностью и не создают большого шума. Они устанавливаются в любом месте и соединяют шлангом с воздушным диффузором. Компрессоры на 12 В и 24 В можно использовать для аэрации воды при транспортировке рыб на короткие расстояния или в

качестве аварийной системы жизнеобеспечения при отсутствии чистого кислорода.

Воздух через шланг от компрессора поступает к диффузорам (распылителям), находящимся под водой. Чтобы компрессоры работали с максимальной эффективностью и служили Вам долгий срок, используйте только специальные воздушные диффузоры (кислородные диффузоры рассчитаны на более высокое давление).

## Тех. характеристики компрессоров на 220 вольт:

Тип	LA 45	LA 60	LA 120	LA 200
Напряжение (В)	230	230	230	230
Производительность (м <sup>3</sup> /час)	2,7	3,6	7,2	12,0
Мощность (Вт)	47	64	130	215
Масса (кг)	3,0	5,0	9,5	12,3
Габариты (см)	20x18x21	30x19x21	40x21x23	42x21x27



## Тех. характеристики компрессоров на 12 вольт:

Тип	903	906	908
Напряжение (В)	12	12	12
Производительность (м <sup>3</sup> /час)	4,2	7,2	9,0
Мощность (Вт)	35	60	105
Масса (кг)	2,0	3,0	4,5
Габариты (см)	22x11x14	23x11x13	25x12x15



## Портативные измерительные приборы для кислорода

LINN рекомендует использовать приборы для измерения кислорода в воде только от известных производителей. Приборы должны выдерживать частое использование в сложных условиях и быть удобными в эксплуатации. Измерительные приборы Oxyguard - это практичные и очень надежные переносные устройства для измерения растворенного кислорода. Устройства просты в обслуживании и калибруются очень быстро и просто по воздуху. Зонд очень надежен, имеет большой срок службы, его не нужно хранить во влажной среде, он сразу готов к применению. Запасная мембрана и аккумулятор входят в комплект. Все приборы водонепроницаемые. Они легко моются, включая клавиши.

Русифицированный портативный термооксиметр OxyGuard Handy Polaris измеряет растворенный кислород в процентах и мг/л с компенсацией содержания соли в воде. Дополнительно измеряет температуру и имеет кнопку для подсветки.

Работает прибор от 9 В при температуре от -5 до +45°C. К прибору прилагается сумка для хранения, комплект ЗИП и руководство по эксплуатации.

К прочим достоинствам Handy Polaris можно отнести:

- автоматический самоконтроль
- автоматическая проверка зонда
- автоматическая термокомпенсация
- автоматическая компенсация атмосферного давления
- автоотключение,
- большой LCD дисплей с подсветкой
- большой срок службы батареи
- предупреждение о разряде батарей
- простой в использовании



Габариты мм	Масса кг	Диапазон O <sub>2</sub> , мг/л / %	Разрешение O <sub>2</sub> , мг/л	Погрешность O <sub>2</sub> , мг/л	Погрешность t °C	Кабель м*
D98x36	0,5	0.0...60,0 / 0..600%	0,1	±1%	±0,2	3

\*По желанию, кабель поставляется нужной длины

## Портативный измерительный прибор рН

Для легкого и быстрого измерения величины рН на рыбоводных предприятиях предлагаем компактный ручной измерительный прибор (85 грамм). Чаще всего нет необходимости в приобретении сложных многофункциональных приборов для измерений рН. Современные модели рН относятся к новому поколению карманных приборов и обладают функциональностью, которую еще несколько лет назад могли иметь только дорогие стационарные приборы. Они снабжены большим двухстрочным дисплеем, сменным комбинированным электродом, встроенным термодатчиком с выводом текущей температуры на дисплей и кодов самодиагностики, а также: полностью водонепроницаемым корпусом, функцией стабилизации показаний, меню пользовательских настроек. Этот ручной измерительный прибор подойдет профессионалам и определит величину рН в воде быстро и без проблем. Величина рН (0-14) точно измеряется и отображается на дисплее. Прибор работает с запрограммированным эталоном (автоматическая калибровка) и сразу готов к применению. Не нуждается ни в какой калибровке. Недорогой запасной электрод легко меняется. Предельная простота в обращении и обслуживании, высокая надежность и точность получаемых результатов, возможность работы в лабораторных и полевых условиях и низкая цена отличают этот прибор от других.

К прочим достоинствам можно отнести:

- автоматическая термокомпенсация
- автоотключение
- предупреждение о разрядке батарей



Модель	Диапазон, рН	Разрешение, рН	Погрешность, рН	Калибровка
HI98127 (pHep4)	0.0... 14.0	0.1	±0.1	автомат по 2 т.
HI98128 (pHep5)	0.00... 14.00	0.01	±0.05	автомат по 2 т.

## ПРОФЕССИОНАЛЬНЫЕ САЧКИ

Трудно представить более востребованное оборудование для рыбовода, чем сачок. Очень важно, чтобы сачок не травмировал рыбу, имел нужную форму, размеры сетки и ячеек, был удобен, надежен и долговечен. LINN предлагает целый спектр сачков различных размеров (в том числе для инкубаториев). Специальная конструкция, форма, материал, высокое качество производства позволяют использовать эти сачки каждый день в любое время года. Для защиты сетки от повреждений, крепление сетки имеет особый обод.



Размер сачка	Размер ячеек	Артикул
35 мм	1-2 мм	1410
35 мм	3-4 мм	1411
40 мм	5 мм	1413
40 мм	10 мм	1414
40 мм	15 мм	1415
50 мм	5 мм	1418
50 мм	10 мм	1419
50 мм	15 мм	1420
50 мм	20 мм	1421
60 мм	5 мм	1423
60 мм	10 мм	1424
60 мм	15 мм	1425
60 мм	20 мм	1426

Диаметр сачка	Размер ячеек	Артикул
40 мм	5 мм	H453
40 мм	10 мм	H454
40 мм	15 мм	H455
50 мм	10 мм	H459
50 мм	15 мм	H460
50 мм	20 мм	H461
60 мм	10 мм	H464
60 мм	15 мм	H465
60 мм	20 мм	H466



## Донное отсасывающее приспособление

Опускающаяся грязь откладывается на дне бассейна. Здесь начинается обычный процесс разложения и гниения, который заметно ухудшает жизненное пространство рыб. Следствием является уменьшение кислорода и образование вредных газов.

Простое передвижное донное отсасывающее приспособление со встроенными погружными насосами обеспе-

чивает высокую производительность. С помощью гибких труб Вы отводите грязь из воды.

При помощи донного отсасывающего приспособления возможно удаление ила из водоема с рыбой. Это обеспечивает большую экономию времени и труда.



Тип II



Тип I

Просто присоедините штангу и опустите отсасывающее приспособление на дно бассейна. С помощью штанги перемещайте устройство по дну бассейна.



Тип III

Отсасывающее приспособление Тип III комплектуется универсальным насосом В1400 (см. стр. 46) большой производительностью, который быстро отсоединяется. Это большое преимущество: насос может использоваться в остальное время также для многих других целей в рыболовстве.

Насос можно снять и использовать для других нужд.



Необходимая оснастка:

- алюминиевая штанга (2 м)
- гибкий шланг (Ø50 мм)

### Технические характеристики

ХАРАКТЕРИСТИКИ		Тип I	Тип II	Тип III
Мощность	кВт	0,75	2x0,75	2,2
Эффективная мощность	Вт	1000	2000	2700
Напряжение	В	230	230	400
Производительность по воде	л/мин	300	800	1200
Ширина очистки	см	70	100	80

В комплекте 20 м кабеля и штекер (без штанги и шланга)

# Насосы для удаления ила, грязи и воды

## УНИВЕРСАЛЬНЫЙ НАСОС C700/B1400

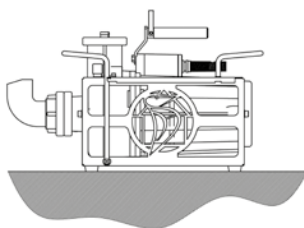
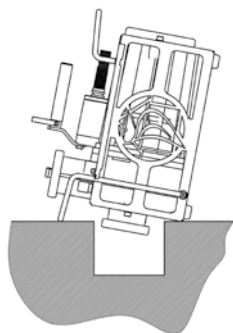
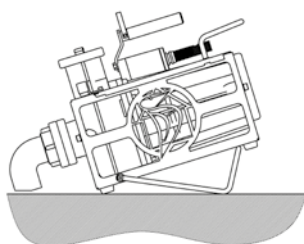


Переносной универсальный насос **C700/B1400** можно использовать в различных ситуациях.

Насос оснащен погружным мотором (защита IP68), поэтому его можно установить на суше или в воде. Большая производительность позволяет перекачивать большие объемы воды на необходимую высоту и осушать водоемы. Специальный фильтр 50/55 мм защищает от засорения. Попадание грубых твердых включений не создает никаких проблем. Покупая этот компактный насос, Вы получаете 3 насоса в одном!

Надежный универсальный насос смонтирован в стальном каркасе с двумя дугами для переноски. Форма каркаса обеспечивает отсасывание до дна, а также в углублениях.

Специальное торцевое уплотнение обеспечивает работу насоса в любых условиях. Патентованный механизм вала универсального насоса сделан из износостойкой бронзы. Съемные пожарные разъемы для шлангов.



**SOLID**



**SALVADOR**

### НАСОСЫ ДЛЯ ГРЯЗИ

Опускающиеся водоросли и грязь откладываются на дне бассейна. Здесь начинается обычный процесс брожения и гниения, который заметно ухудшает жизненное пространство рыб. Следствием является уменьшение кислорода и выделение вредных газов. При помощи прочных переносных насосов для ила Вы можете удалять без проблем грязь из Ваших водоемов. Для этого необходимо уменьшить уровень воды.

Остающийся ил разжижается водой и удаляется из водоема насосом через шланг. Насосы поставляются с кабелем и защитой мотора - они сразу готовы к использованию.

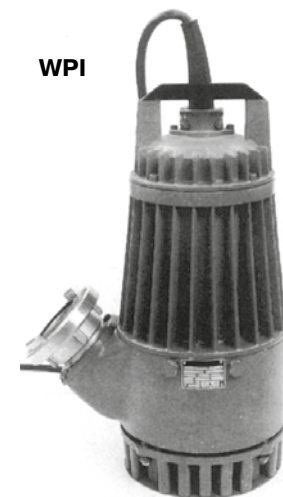
Насосы имеют большой независимый фильтр (40-50 мм). Попадание грубых твердых включений не создает никаких проблем. Насосы полностью погружаемые.

Насосы для ила **Salvador** и **Solo** имеют внешний корпус из нержавеющей стали. Эти насосы оснащены двойной охлаждающей рубашкой и защитой от блокировки. Слой резины в рабочей зоне сменный. Эти два высококачественных насоса применяются для частого удаления ила.

### НАСОСЫ ДЛЯ ВОДЫ

Насосы устойчивы в воде к грязи с включениями (до 10 мм). Насосы надежны, универсальны и годятся для непрерывной эксплуатации.

Корпус насоса **WPI** полностью отлит из алюминия. Уплотнение гарантирует длительное использование.



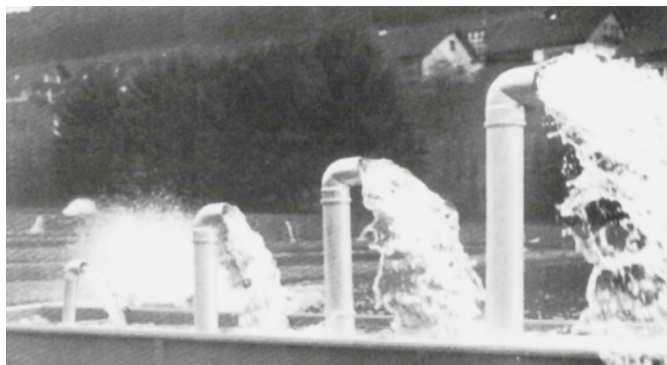
**WPI**

Поставляются с кабелем и штекером с электрической защитой мотора.

### Технические характеристики

ХАРАКТЕРИСТИКИ		Универсальная помпа		Помпа для грязи		Помпа для воды	
		C700	B1400	SOLID	SALVADOR	WPI	
Мощность мотора	кВт	1,75	2,2	0,9	2,0	1,8	
Эффективная мощность	Вт	2,2	2,7	1,2	2,8	2,2	
Напряжение	В	230	400	230/400	400	400	
Обороты мотора	об/мин	2800	2800	2800	2800	2850	
Производительность при подъеме на высоту	2м	м³/ч	42	78	25	43	62
	5м	м³/ч	39	63	20	36	53
	10м	м³/ч	30	40	7	21	38
Масса	кг	29	29	15	30	30	
Тип соединения		С	В	С	В	В	

## ПРОИЗВОДИТЕЛЬНЫЙ НАСОС ДЛЯ БОЛЬШОГО ОБЪЕМА ВОДЫ



Универсальный насос для любого рыбного хозяйства!

Эти удивительные, очень компактные и экономичные насосы L3 пригодятся в каждом хозяйстве, там, где необходимо перекачать большой объем воды на небольшую высоту. Они могут использоваться для быстрого выкачивания воды из водоемов, резервуаров, бассейнов и колодцев, или для создания циркуляции воды.

Насосы L3 имеют большую производительность с минимальными затратами электроэнергии. Их использование не создает никаких проблем. Они легко присоединяются к стандартной трубе. Этот удобный насос поставляется полностью готовым к эксплуатации с кабелем и электрозащитой.

Прочный и герметичный погружной мотор при работе отлично охлаждается потоком воды, позволяя насосу работать долгое время.

Насосы защищены от попадания в них рыб прочной решеткой, которая может служить опорой на дне.

Насосы L3 могут работать в подвешенном состоянии или устанавливаться на дно. Их можно закрепить в бассейне или колодце. L3 тип 01 может использоваться с регулятором (стр. 6), который позволяет изменять производительность в широких пределах.

### ПРЕИМУЩЕСТВА:

- высокая производительность
- минимальное потребление энергии
- непрерывная эксплуатация
- легкие и компактные
- универсальное назначение
- прочные и надежные

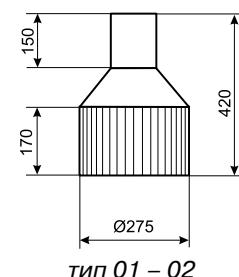


Тип 03 - 10

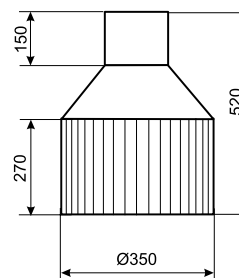


тип 01 и 02

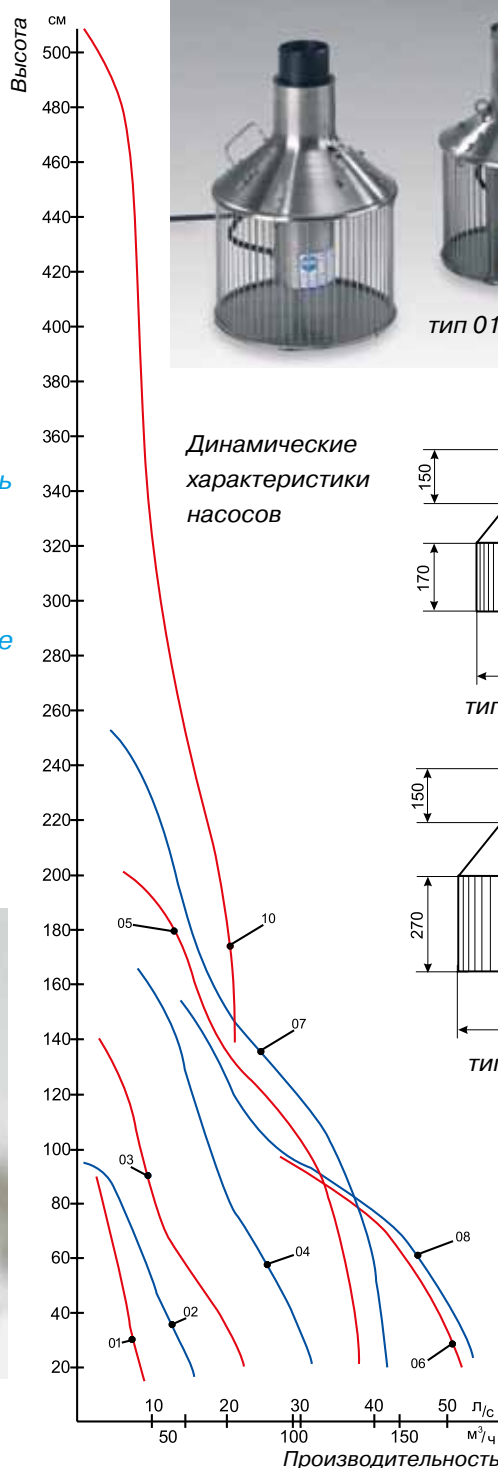
Динамические характеристики насосов



тип 01 - 02

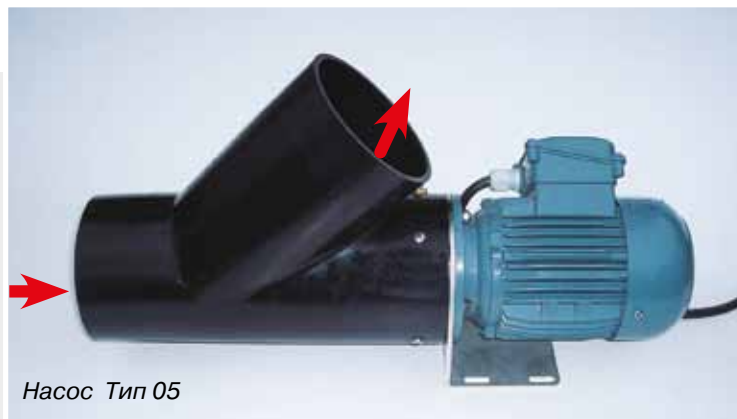
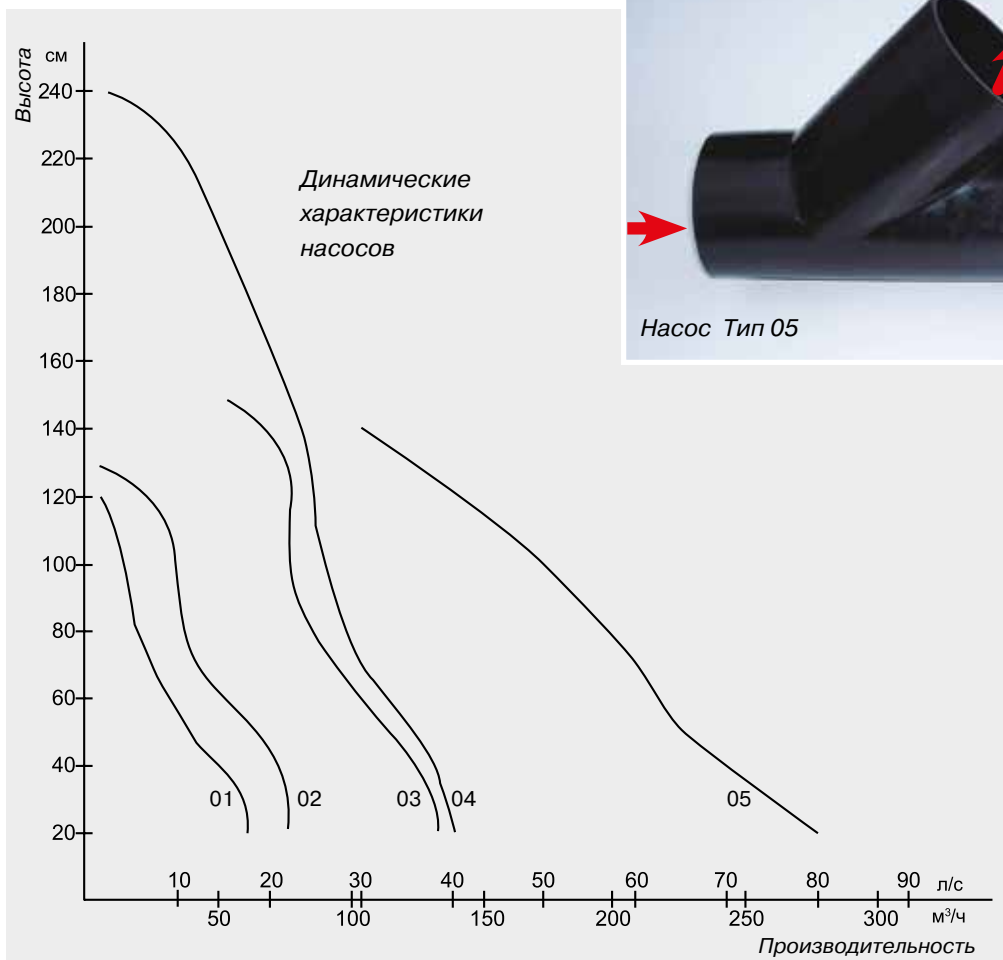


тип 03 - 10



### Технические характеристики

Тип насоса		01	02	03	04	05	06	07	08	10
Мощность мотора	кВт	0,10	0,15	0,40	0,55	0,75	0,75	1,1	1,1	1,1
Эффективная мощность	Вт	160	280	~ 450	~ 700	~ 1050		~ 1400		
Напряжение	В	230	230	230/400				400		
Обороты мотора	об/мин	2900	1400						2800	
Производительность max	м³/час	29	56	80	100	135	170	150	190	70
Высота подъема	см	0-75	0-90	0-130	0-150	0-200	0-100	0-260	0-140	140-500
Диаметр трубы	мм	70	100	125	150	150	150	150	150	100
Масса	кг	12	15	25						



**Стационарный трубный насос** от LINN подходит для устройств фильтрации и циркуляции, а также других случаев, когда используется трубопровод. Насос легко монтируется и качает воду на высоту до 240 см. Этот насос работает как обычный трубный насос без давления при помощи двух подъемных крыльчаток. Насос стационарно устанавливается в трубопровод. Надежное крепление осуществляется при помощи опоры из высококачественной стали (при монтаже поворачивается до 90°). Насос приводится в действие очень надежным брызгозащищенным электродвигателем (класс защиты IP65) и может устанавливаться около воды. Мотор имеет двойное уплотнение вала для удерживания масла и обеспечения непрерывной смазки. Перед насосом устанавливается защитная сетка, которая не допускает попадание в рабочую зону мусора. Насос поставляется с кабелем и штекером с электрической защитой мотора.



## Технические характеристики

Тип помпы		01	02	03	04	05
Мощность мотора	кВт	0,15	0,25	0,75	1,1	1,2
Эффективная мощность	Вт	280	450	1000	1450	1500
Напряжение	В	230/400	400	400	400	400
Обороты мотора	об/мин	1400	1400	1400	1400	1400
Производительность max	л/сек	18	22	38	40	80
	м³/час	65	79	137	144	288
Высота подъема	см	0-110	0-130	0-150	0-240	0-140
Диаметр выходной трубы	мм	100	125	150	150	200
Габариты	см	53x31x29			62x38x34	75x40x35
Масса	кг	~12	~12	~15	~15	~45